

OfficeServ **Wireless**

Descripción General

INDICE

1- Descripción General del Sistema	
1.1 Descripción	3
1.2 Ventajas del Producto	3
1.3 Componentes del Sistema	4
1.4 Tabla de Capacidades	5
1.5 Programación	5
2- Descripción del Hardware	
2.1 Punto de Acceso SMT-R2000	6
2.2 Terminal WIP SMT-W5100E)	7
2.3 Especificaciones	8

1- OfficeServ Wireless

1.1 Descripción General

Samsung, el líder en soluciones de voz inalámbricas, ofrece los más avanzados sistemas de telefonía IP sin hilos para la empresa. El nuevo OfficeServ Wireless opera en una infraestructura convergente con y sin hilos para mejorar la movilidad y productividad de los empleados. OfficeServ Wireless proporciona una gran cantidad de prestaciones con total integración en las plataformas IP Samsung.

Samsung OfficeServ Wireless ofrece una mayor calidad de voz a través de los Puntos de Acceso LAN. Los paquetes de voz se tramitan con mayor prioridad que los de datos, por lo que no afecta la saturación que pueda existir en la red, el servicio de voz está siempre garantizado.

Los mismos terminales telefónicos y puntos de acceso pueden ser usados en todas las centrales IP de Samsung. Si el cliente necesita ampliar su sistema, no tendrá necesidad de sustituirlos.

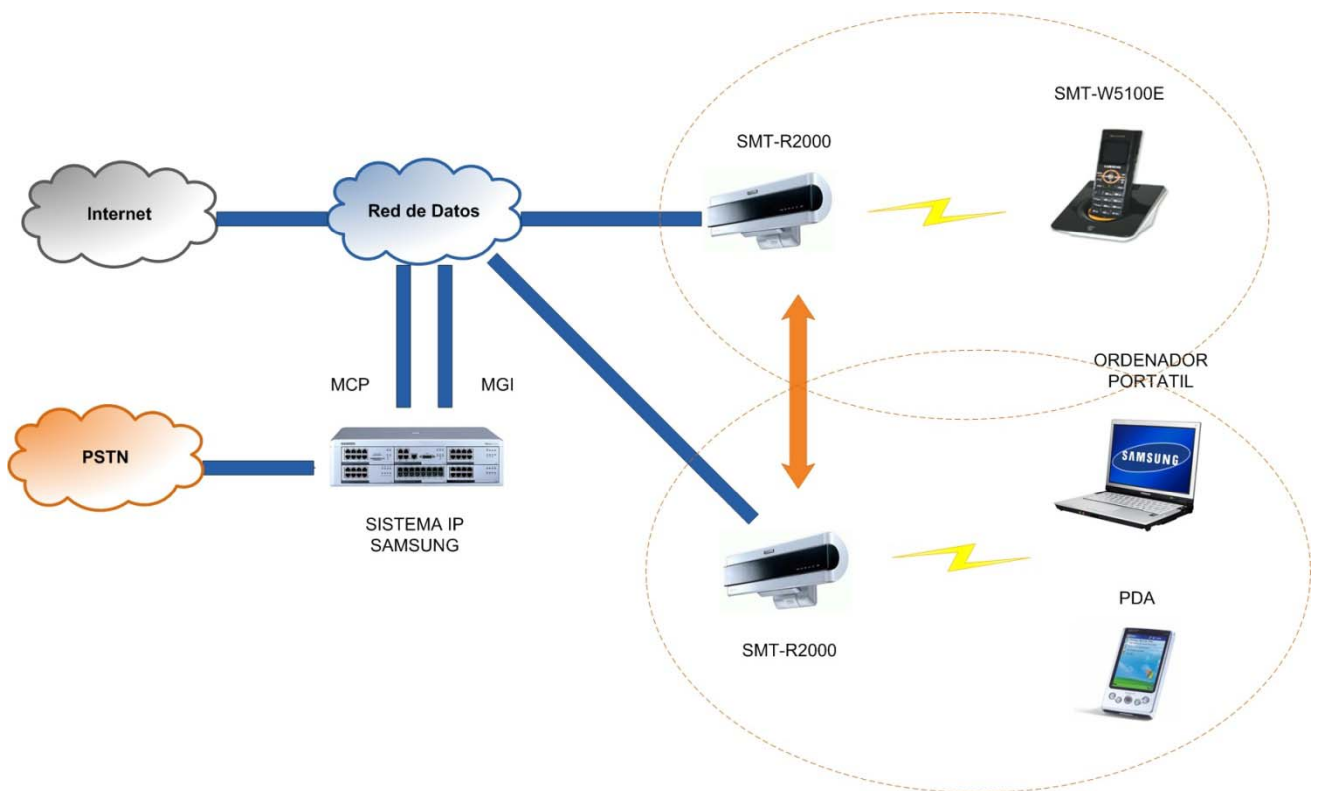
Este avanzado sistema de comunicaciones es compatible con toda la Serie 7000 de Samsung. Dependiendo del sistema usado, puede soportar hasta 240 terminales inalámbricos.

1.2 Ventajas del Producto

- Punto de Acceso de doble banda, IEEE 802.11a/b/g WLAN
- Wireless VoIP con protocolo SIP y extensión propietario
- Soporte para voz y datos inalámbricos
- Excelente calidad de voz con prioridad de paquetes de voz sobre datos
- Compatibilidad total con las centrales IP Samsung
- Fácil instalación y operatividad sin necesidad de grandes conocimientos
- Ligeros y avanzados terminales inalámbricos con fácil acceso a funciones
- Flexible configuración que permite administrar voz y datos por separado
- Programación a través de KMMC y PCMMC incluidos

1.3 Componentes del Sistema

- 1- Tarjeta Media Gateway Interface (MGI)
- 2- Punto de Acceso Doble Banda (SMT-R2000)
- 3- Terminal WIP (SMT-W5100E)



1.4 Tabla de Capacidades

	OfficeServ 7100	OfficeServ 7200	OfficeServ 7400
Máximo SMT-R2000	Sin Límite	Sin Límite	Sin Límite
Máximo SMT-W5100E	32	32	128

1.5 Programación

El Sistema Wireless puede ser programado vía KMMC desde cualquier terminal con pantalla sin necesidad de interrumpir el funcionamiento del sistema.

Asimismo, puede programarse a través de PCMMC. Esto permite al técnico acceder a la programación desde un ordenador personal.

Cuatro MMCs

Cuatro MMCs (845 al 849) son usados para los productos OfficeServ MGI/Doble Banda

	Número MMC	Descripción
Registro y Configuración WLAN	845	Configuración Parámetros WLAN
	846	Información unidades SMT-W5100E
	848	Dirección IP unidades SMT-W5100E
	849	Selección banda Punto de Acceso, registro terminales WIP

2- Descripción del Hardware

2.1 Punto de Acceso SMT-R2000

El Punto de Acceso (SMT-R2000) proporciona cobertura a todo el edificio. Soporta IEEE 802.11a/b/g WLAN estándar tanto para voz como para datos. Otorga mayor prioridad a los paquetes de voz, por lo que este servicio está siempre garantizado.



SMT-R2000

Principales características

- Dos radios de acceso:
 - Radio 1: 5 GHz IEEE 802.11 a (54 Mbps)
 - Radio 2: 2.4 GHz IEEE 802.11 b/g (54 Mbps)
- 8 Llamadas de voz por Acceso
- 255 estaciones o terminales asociados a cada Punto de Acceso como máximo
- Modo Punto de Acceso o Repetidor
- Conexión RP-SMA para antena externa
- Soporta modo Router
- Sistema de seguridad mejorado (WEP, WPA, WPA2, etc.)
- Soporta PoE (Power over Ethernet)
- Fácil administración vía web
- Certificado Wi-Fi
- No necesita canal MGI para llamadas entre terminales o terminal a teléfono ITP

2.3 Terminal WIP SMT-W5100E

El terminal SMT-W5100E es un teléfono compacto que trabaja dentro del sistema OfficeServ Wireless. Es muy ligero y ofrece multitud de posibilidades, su pantalla en color y un menú asistido proporcionan un fácil uso. Viene equipado con cargador, dos baterías, una funda de cuero y auriculares.



Principales características

- IEEE 802.11g
- Certificado Wi-Fi
- Pantalla LCD Color 1.5
- Seguridad: WEP/WPA/WPA2
- QoS: 802.11 e (WMM)
- Reconocimiento identidad y número entrante
- Llamada en espera
- Indicador mensaje de voz
- Tecla de acceso directo a mensajes de voz
- Retención de llamada
- Transferencia de llamadas
- Reenvío de llamada
- Silenciador de llamada
- Contestación automática
- Función No Molestar
- Rellamada
- Directorio con 2.400 entradas
- Función vibrador
- Volumen ajustable
- 16 Tonos de llamada
- 4 Horas de autonomía en llamada
- 40 horas de autonomía en Standby
- Carga completa en 3,5 Horas
- Actualización de software a través de Wireless

2.4 Especificaciones

Access Point

Categoría	Especificación
Estándar	WLAN: 802.11 a/b/g VoIP: SIP
Frecuencia RF	2.4~2.483 GHz; 5.15~5.825 GHz
Potencia salida RF	De 1 mW a 100 mW
Canales RF	3 canales sin superposición para 802.11 b/g 12 canales sin superposición para 802.211 a
CODEC Voz	G.711, G729A
Tamaño	328 (ancho) x 80 (largo) x 41 (alto) mm
Peso	1 Kg aprox.
Alimentación	PoE o Adaptador AC
Antena	2 Internas , 2dBi Dipole
LED	Power, 5 GHz, 2.4 GHz, LAN, WAN
Conector Externo	Antena externa (RP-SMA), RJ-45 WAN, RJ-45 LAN, RJ-45 SIO, PWR
Temperatura funcionamiento	De 0°C a 45°C

Terminal WIP

Categoría	Especificación
Estándar	WLAN: 802.11 b VoIP: SIP
Frecuencia RF	2.4~2.483 GHz
Potencia salida RF	18 dBm +- 1 dBm
Protocolos de transmisión	Direct Sequence Spread Spectrum (DSSS)
CODEC Voz	G.711, G729A
Tamaño	46 (ancho) x 138,4 (largo) x 20 (alto) mm
Peso	106,5 g
Batería	3.8V Li-Ion / 1000mA
Autonomía conversación	4 Horas
Autonomía Standby	40 Horas
Configuración	1.5" LCD Color
	Key Pad
	Cargador de batería externo
	Antena alta sensibilidad