

# Descubra el Poder de Ubigate™



Transforme Su Red Corporativa



# Una Plataforma, Soluciones Versátiles

Ubigate™ Intelligent Business Gateway (iBG) Series



# Principales Características

Serie de Plataformas Convergentes Ubigate™ iBG



Integración de L2/L3 Switching, Router Avanzado, Incluyendo IPv6, voz y seguridad en una sola plataforma.

Diseño Modular con las mayores prestaciones de su categoría.

Completas funciones de seguridad, tanto para amenazas externas como internas.  
-Firewall, VPN, IPS

Soporte completo para servicios de voz.  
-Módulos Switch con PoE opcional para Teléfonos IP o Puntos de Acceso WLAN.  
- Interfaces de Voz (FXS, FXO, E&M) para servicios de voz analógicos.  
- SIP ALG

Prestaciones de alta calidad  
-Módulos intercambiables 'en caliente', Ventilador y Fuente de Alimentación.  
- Fuente de Alimentación Redundante Interna.  
- VRRP  
- Módulo Bypass de Seguridad Integrado.  
- Routing Dial-on-Demand

## Instalación, Mantenimiento y Operatividad Simplificadas

La integración de Switch, Router, VoIP y seguridad dentro de una sola plataforma, simplifica el mantenimiento y gestión de la red y minimiza el número de equipos de hardware necesarios en la misma. Todo ello compone una intuitiva Unidad de Gestión basada en Web para el Ubigate iBG Series. Al proporcionar una sola Unidad de Gestión central –que incluye router, switch, VoIP y seguridad-, supone menos carga administrativa y reduce efectivamente el costo total de gestión de red, lo que ayuda a una más rápida amortización de su inversión.

## Líder en Seguridad Total

A través del Módulo Integrado de Seguridad (ISM), el Ubigate iBG Series proporciona una completa seguridad que protege a los usuarios de amenazas externas e internas. El ISM inspecciona tanto el tráfico entrante como el saliente, a nivel de router –la puerta de entrada a la red corporativa-. Además, y a diferencia de otros productos de red, el ISM utiliza procesador y memoria propios, por lo que no necesita cambiar recursos por seguridad.

## Telefonía IP Fácil

Con interfaces para teléfonos analógicos y módulos Ethernet con PoE para teléfonos IP, el Ubigate iBG Series genera un flexible servicio de voz de alta calidad para los negocios. Además, asegura la prioridad del tráfico de voz con un amplio rango de funcionalidades QoS (Quality on Service).

## Alta Disponibilidad

Los servicios de hardware y software de alta disponibilidad, significan que el Ubigate iBG Series acelera la productividad de los negocios. Asimismo, asegura la disponibilidad de la red y reduce el tiempo de inactividad con módulos intercambiables 'en caliente', ventiladores y fuentes de alimentación, siendo el único producto en su clase con esta posibilidad.


## Precio y Rendimiento

El Ubigate iBG Series proporciona una relación precio/rendimiento líder en el mercado de productos de red para empresas. Una única plataforma para switch, router, VoIP y seguridad suponen una ventaja sustancial en cuanto a precio/calidad sobre la competencia.

## Protección de su Inversión

A través de su estructura modular, con capacidad para compartir funcionalidades avanzadas como IPv6 y Metro Ethernet, el Ubigate iBG Series protege su sistema de quedar obsoleto o necesitar actualizaciones a corto plazo.

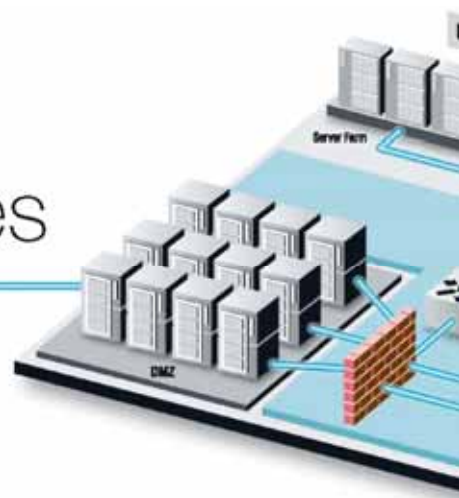
# Ubigate™ iBG Series Plataforma Convergente

Especificaciones de Hardware		 iBG2006	 iBG2016	 iBG3026
<b>Plataforma</b>	DRAM (Default / Max)	512M/1G	512M/1G	512M/1G
	Flash (Default / Max)	256M/512M	256M/512M	256M/512M
	Nº Puertos Consola	1	1	1
	Nº Puertos Aux	1	1	1
	Nº Puertos USB (v1.1)	1	1	1
	Nº Puertos Gestión Ethernet	-	-	1
	Nº Puertos 10/100/1000Mbps UTP / GE SFP	-	-	2/2
	Nº Puertos 10/100Mbps UTP / FE SFP	4/1	4/1	-
	Nº Slots Mini Module	4	4	3
	Nº Network Module Slots	-	1	2
	Nº Compact Flash Slots	1	1	1
	Nº Slots Internos	2	2	2
	Form Factor	1 RU	1 RU	2 RU
	Nº Power Supply Slots	1	1	2
	<b>Físico</b>	Peso	5.46Kg(MPU+PSU)	6.42Kg (MPU+PSU)
Alto		1.75inch (4.45cm)	1.75inch (4.45cm)	3.5inch (8.89 cm)
Ancho		17.561inch (44.6cm)]	17.561inch (44.6cm)]	17.561inch (44.6cm)]
Fondo		13.8 inch(35.05cm)	16.5inch (41.91cm)	16.5inch (41.91cm)
Montaje en Rack		Sí : 19- and 23-inch options	Sí : 19- and 23-inch options	Sí : 19- and 23-inch options



La elección correcta para redes unificadas-

# Ubigate™ iBG Series



Con total funcionalidad de Router, Switch, VoIP y sistema de alta seguridad integrado, el Samsung Ubigate™ iBG Series Plataforma Convergente reemplaza a un gran número de dispositivos específicos y proporciona una ágil y eficiente infraestructura de red. El Samsung Ubigate™ iBG Series supone una auténtica convergencia entre voz y datos a través de un amplio espectro de funcionalidades QoS, y soporta tanto teléfonos analógicos como IP.

Con un amplio rango de opciones e interfaces de red incluidos en el sistema, las empresas pueden atender sus negocios actuales y tener la confianza de que podrán atender los de mañana con una sencilla y cómoda actualización del equipo.

La seguridad integrada en el sistema proporciona seguridad tanto global como en cada punto de la red para todo tipo de tráfico -incluidos los de voz- inspeccionando todo el tráfico de entrada y de salida y bloqueando posibles intrusos. Tanto si su organización requiere VoIP, nuevas aplicaciones críticas o simplemente mayor ancho de banda, el Samsung Ubigate™ iBG Series puede solucionarlo y darle la ventaja de una mayor productividad y crecimiento.

## WAN



El Samsung Ubigate™ iBG Series ofrece un amplio rango de interfaces WAN, tales como Serie, ISDN, T1/E1, T3, Metro Ethernet, etc. con una de las mayores densidades WAN del mercado.

## LAN



La flexibilidad del Ubigate™ iBG Series significa que las empresas pueden separar grupos de trabajo o sucursales. El Ubigate™ iBG Series proporciona un puerto 4 4 de triple velocidad, módulo L2/L3 Ethernet y un módulo opcional puerto 10 triple velocidad L2/L3

## Seguridad

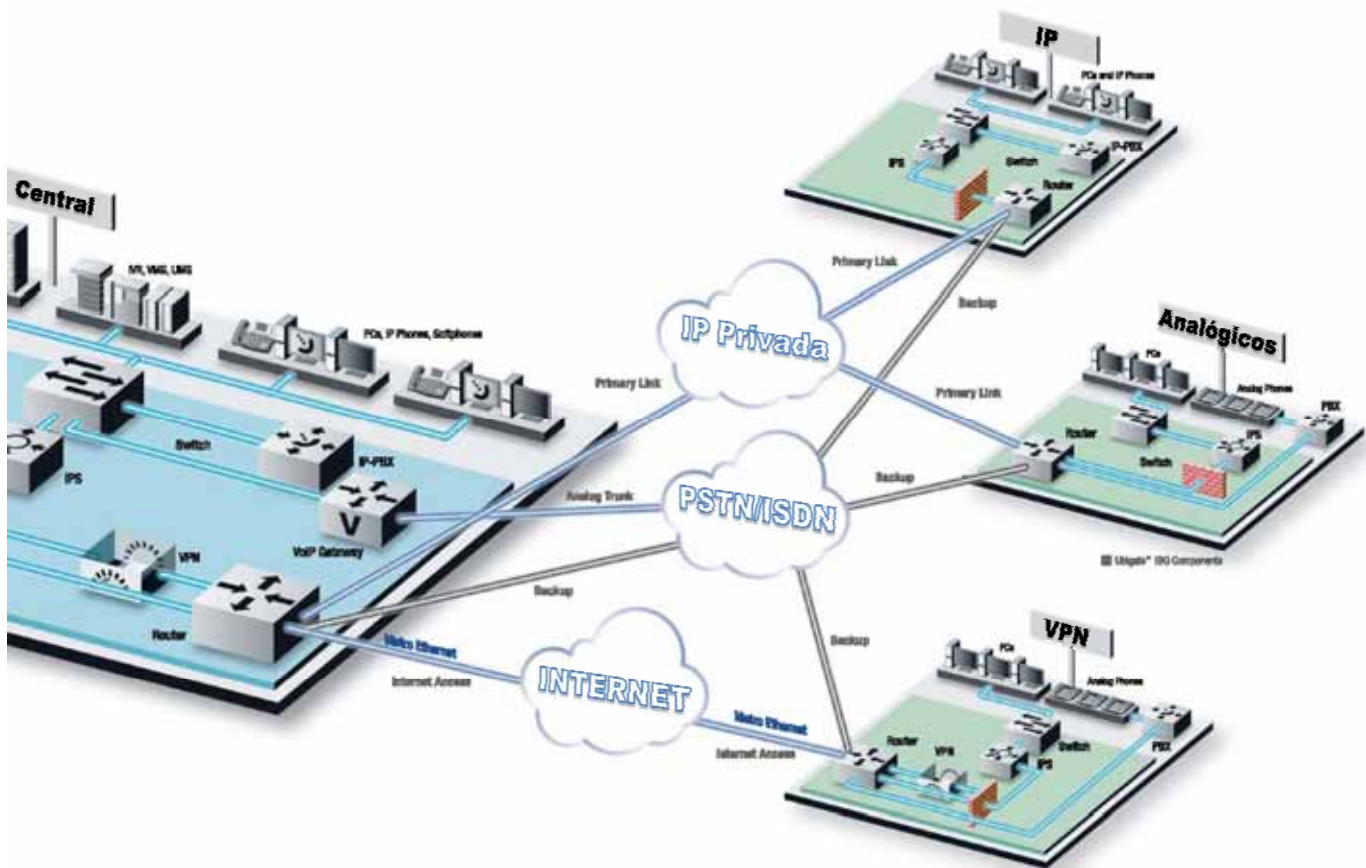


El Módulo de Seguridad Integrado (ISM) del Ubigate™ iBG Series, proporciona la máxima seguridad para las empresas. Cuando las funciones del ISM se combinan con Firewall y VPN, el Ubigate™ iBG Series supone una completa seguridad para el sistema.

## VoIP



Un amplio abanico de funciones QoS e interfaces de voz para FXS, FXO y E&M proporcionan una configuración óptima para VoIP. Para empresas que están migrando de telefonía tradicional a IP, el Ubigate™ iBG Series incluye una solución interna que hace la transición más fácil y rápida.



Proporcionar varias formas de ofrecer altas prestaciones, capacidad y flexibilidad a un precio competitivo.

Samsung Ubigate™ iBG Series Plataforma Convergente cambiará su forma de hacer negocios y le dará un valor añadido en cuanto a satisfacción de sus clientes, fácil colaboración y mayor productividad.



### Ubigate™ iBG3026 | [Para grandes compañías, Oficinas Regionales y Centrales](#)

El miembro más potente de la familia Samsung Ubigate™ iBG Series, el iBG3026 es la solución para grandes empresas, oficinas regionales o centrales. Puede soportar hasta dos T3 y seis T1/E1, o 14 T1/E1. Para asegurar la máxima funcionalidad, el iBG3026 tiene un slot opcional para una segunda fuente de alimentación interna redundante. Junto con el sistema de seguridad ISN, proporciona el más seguro sistema en su categoría.



### Ubigate™ iBG2016 | [Para medianas organizaciones y grandes sucursales](#)

El Ubigate™ iBG2016 está diseñado para empresas de mediano tamaño o grandes sucursales. Con un Módulo Slot de Red, ofrece la más completa seguridad en su categoría a través del ISM. Puede soportar hasta 10 T1/E1.



### Ubigate™ iBG2006 | [Para pequeñas empresas y sucursales](#)

El Ubigate™ iBG2006 está diseñado para abarcar fácilmente las necesidades de red de pequeñas y medianas empresas. Una poderosa plataforma de bajo coste con grandes prestaciones que proporciona WAN, VoIP y Seguridad de forma eficaz. Puede soportar hasta cuatro puertos T1/E1.

# Ubigate™ iBG Series Plataforma Convergente

## Especificaciones de Software

### Switch/Router Features

		IBG2006	IBG2016	IBG3026
<b>LAN Switching</b>	L2 Switching	•	•	•
	L3 Switching	X	•	•
	IPv4 Switching	•	•	•
	IPv6 Switching	future	•	•
<b>Layer 2 Protocols</b>	VLAN(802.1q, Port, Subnet)	• (SubnetX)	•	•
	Multiple STP (Support Backward Compatibility with STP & RSTP)	•	•	•
	Port Mirroring	•	•	•
	802.1x Authentication	•	•	•
<b>WAN Protocols</b>	IGMP Snooping	•	•	•
	LACP	X	•	•
	ISDN BRI/PRI	•	•	•
	HDLCL FR/MLFR, PPP/MLPPP, PPP/MLPPP over ISDN	•	•	•
	FR Congestion Management and Traffic Policing	•	•	•
	DDR (Dial-on Demand Routing)	•	•	•
	PPP over Ethernet	•	•	•
<b>Routing Protocols</b>	PPP over FR	future	future	future
	MLPPP over FR	future	future	future
	Static, OSPF v1/v2, RIP v1/v2, BGP4	• BGP(future)	•	•
	IGMP v1/v2/v3	•	•	•
<b>Quality of Service</b>	PIM-SM, PIM-SSM	•	•	•
	VRRP	•	•	•
	Policy-Based Forwarding / Routing	•	•	•
	DiffServ			
	- Classification (MF, Flow Label)			
	- Marker / Meter (srTCM / trTCM)			
	- Policing / Shaping	•	•	•
	- Queuing (CBQ, PQ)			
	- Scheduling (Deficit RR)			
	- Congestion Avoidance (WFRED)			
<b>Load Balancing</b>	Bandwidth Guarantee, Auto QoS	•	•	•
	LF&L	•	•	•
	Mapping of IPQoS to Frame Relay	•	•	•
	QoS for FR PVC	•	•	•
<b>IPv6</b>	Queueing for IPsec Encryption Engine	•	•	•
	Per Flow (ECMP, LACP)	• (LACP-X)	•	•
	Per Packet	•	•	•
<b>Management</b>	H/W Forwarding in LAN Switching	X	•	•
	Dual Stack	future	•	•
	Configured Tunnel	future	•	•
	6to4, NAT-PT(ALG)	future	future	future
	Routing (RIPng, OSPFv3, BGP4+)	future	•	•
<b>AAA</b>	PIMv6-SM, PIMv6-SSM	future	•	•
	MLD (Multicast Listener Discovery Protocol)	future	•	•
	SNMP v1/v2/v3, RMON (1, 2, 3, 9), CLI, Telnet	•	•	•
	SNTP, TFTP, Bootp, DHCP, SCP	•	•	•
	SSHv2, SSH over IPv6	• IPv6(future)	•	•
	Web-based Device Manager, MIBs	•	•	•
	Logging, Diagnostic	•	•	•
	System Image Rollback	•	•	•
	Hot-swap Handling	future	•	•
	802.1x	•	•	•
RADIUS	•	•	•	
TACACS+	•	•	•	

### Security Features

		IBG2006	IBG2016	IBG3026
<b>Firewall</b>	Stateful Packet Inspection	•	•	•
	SIP ALG	•	•	•
	NAT (Static, Dynamic, PAT)	•	•	•
	Application Content filtering			
	- Block Java based on extension			
	- Block URLs based on file extensions			
	- Block ActiveX based on file extensions	•	•	•
	- FTP's protocol command Filtering			
	- SMTP's protocol command Filtering			
	- RPC program number Filtering			
<b>VPN</b>	Attack Defense (Protection for 60+ attacks)			
	- DoS/DDoS Protection	•	•	•
	- Fragment Attack			
	- IP Spoofing			
	Multiple Security Zhone (DMZ)	•	•	•
	Traffic Scheduling	•	•	•
	Rate Limiting			
	- Maximum connections per policy basis	•	•	•
	- Connection creation rate per policy basis			
	- Bandwidth per policy basis			
<b>Internal Security</b>	IPSec for Site to Site	•	•	•
	IPSec for Remote Access	•	•	•
	IPSec			
	- Protocols : ESP, AH, AH over ESP			
	- Encryption : DES-CDC, 3DES-CDC, AES-CDC (128, 192, 256)	•	•	•
	- Hashing : HMAC-SHA1, HMAC-MD5			
	- Modes : Tunnel, Transport, Config Mode			
	IKE			
	- Authentication : Preshared, RSA/DSA Signatures, Xauth			
	- Modes : Main, Aggressive, Quick			
<b>ISM</b>	- Diffie-Hellman Group : Group 1 (MODP 768), 2 (MODP 1024), 5 (MODP 1536)	•	•	•
	- Encryption : DES, 3DES, AES (128, 192, 256)			
	- Hash : SHA1, MD5			
	L2TP, GRE			
	PKI Support (SCEP, Manual, CRL, OCSP)	•	•	•
	IPSec NAT Traversal	•	•	•
	AAA, 802.1x, ACL	•	•	•
	MAC Address Filtering			
	IDS/IPS			
	- Signature based Detection & Prevention			
- Behavior Based Detection & Prevention				
- Number of signatures : 2,000+	X	•	•	
- DoS/DDoS Attack Defense				
- Online Signature Update				
- Traffic & Number of connections limitation				
<b>Certification</b>	Real Time Monitoring	X	•	•
	Various Traffic & Intrusion Logs and Reports	X	•	•
	High Availability - Module Bypass (Health Check)	X	•	•
	Firewall - ICASA, CC	future	In progress	In progress
	VPN - ICASA, FIPS 140-2, CC	future	In progress	In progress
IPS - CC	X	In progress	In progress	

### Voice Gateway Features

		IBG2006	IBG2016	IBG3026
<b>System Interface and Signaling</b>	Analog FXS, E&M, FXO	•	•	•
	Analog DID (Direct Inward Dial)	•	•	•
	BRI Q.931	•	•	•
	T1-CAS E&M, FXO, FXS	•	•	•
	E1-CAS R2 MFC/DTMF	•	•	•
	T1/E1 ISDN PRI Q.931, T1/E1 Q.SIG	•	•	•
	T1 R1	•	•	•
	CAMA Trunk	•	•	•
	PSTN Fallback, Survivable Telephony	•	•	•
	Call Admission Control (CAC)	•	•	•
<b>Systems Features</b>	FAX over IP	•	•	•
	Distinctive dial tone, Distinctive ring	•	•	•
	Number Analysis and Routing	•	•	•
	Local Voice Busy Out (LVBO)	•	•	•
	DTMF Signaling over IP	•	•	•
	Early Media Handling	•	•	•
	Private Line Automated Ringdown (PLAR)	•	•	•
	Audible / Visible MWI for Analog Phone	•	•	•

		IBG2006	IBG2016	IBG3026
<b>Supplementary Services</b>	Caller ID/Name	•	•	•
	Call Forwarding	•	•	•
	Call Hold / Retrieve	•	•	•
	Call Pickup	•	•	•
	Call Transfer	•	•	•
<b>Protocols</b>	Call Waiting	•	•	•
	Incoming Call Blocking	•	•	•
	SIP, RTP/RTCP, cRTP, S/MIME, TLS, sRTP	•	•	•
	VoIP over IPv6 (SIP, H.323, RTP)	future	•	•
	HTTP Digest Authentication	•	•	•
<b>DSP Features</b>	Codec : G.711, G.723.1, G.726, G.729 A/B	•	•	•
	Echo Cancellation (G.168-2002)	•	•	•
	Comfort Noise Generation (CNG)	•	•	•
	Voice Activity Detection (VAD)	•	•	•
	Tone - MF/DTMF	•	•	•
	Tone - Dial, Ringback, Busy			
	Congestion, Wait, Hold	•	•	•
	Progressing, Howling			
	Programmable, etc.			

www.samsungbusiness.es

Specifications are subject to change without prior notice



E-mail: cta@samsungcta.com